

Sense Brand

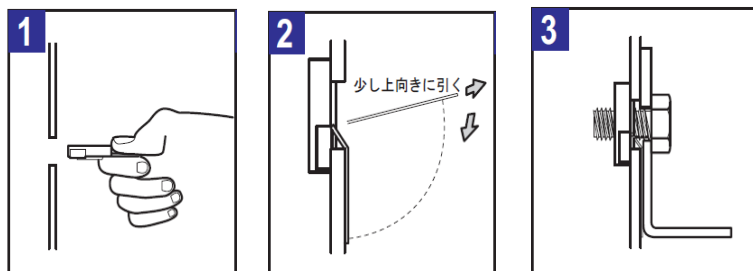
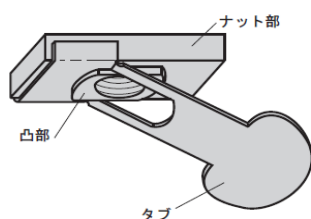
アングル取付け方法 40系アルファード・ヴェルファイア



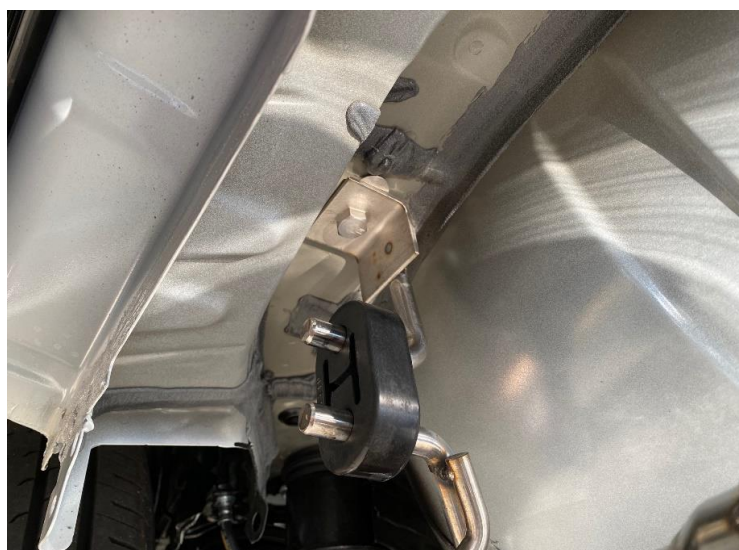
助手席側のアンダーカバーを取り外します。



使用箇所は○部分です。
グロメット(ゴムパッキン)を外し穴を利用します。



1. インプルナットのタブを図1のように持ち穴に挿入。
2. タブを手前に引き、ナットの凸部を穴に合わせタブを折り曲げます。
3. アングルをあてがいボルトで固定で完了。



完成写真です。
タイヤハウス内の一部カバーは装着可能です。

